



ROZWIĄZANIA DLA ROLNICTWA

Produkty NTN-SNR dla przemysłu rolniczego

NTN® **SNR**®

www.ntn-snr.com



With You



NTN-SNR WIODĄCY PRODUCENT ŁOŻYSK PRZEMYSŁOWYCH

Jako ekspert w Zarządzaniu Cyklem Życia Produktu, korporacja NTN charakteryzuje dostępność i zaangażowanie zespołów. Uczestniczymy w wielu innowacyjnych projektach na Twoich rynkach. Marki NTN i SNR podnoszą jakość maszyn i pomagają w ich promocji.

*Zarządzanie cyklem życia produktu



CELE I POTRZEBY KLIENTÓW SĄ MOTOREM NASZYCH DZIAŁAŃ

Oferujemy klientom naszą wiedzę i doświadczenie w doborze najlepszej oferty dostosowanej do maszyn rolniczych i ich aplikacji: od przygotowania gleby, poprzez żniwa, po serwisowanie i konserwację. Nasze produkty i rozwiązania zostały przetestowane przez największych producentów przemysłu rolniczego.



2000
rozwiązań
dedykowanych
DO PRZEMYSŁU ROLNICZEGO

4 miliony
miliony łożysk
**DO MASZYN ROLNICZYCH,
SPRZEDAWANYCH ROCZNIE**



OWOCNA WSPÓŁPRACA Z GIGANTEM PRZEMYSŁU ROLNEGO.

Już od ponad 40 lat NTN-SNR produkuje łożyska dla firmy KUHN - jednego z największych producentów maszyn rolniczych na świecie. Kierują nami te same wartości: pasja do ciągłego doskonalenia, innowacji i podnoszenia jakości.

KUHN jest liderem na rynku maszyn rolniczych, a działa na nim już od 1828 roku. Ostatnie 6 lat działalności firmy, to dwukrotny wzrost sprzedaży i przekroczenie progu miliarda euro. Rozwój umożliwiają nieustanne innowacje. Z 5000 pracowników firmy, 100 pracuje w dziale badań i rozwoju, który opatentował już 1600 rozwiązań. Głównym celem KUHN jest projektowanie i produkcja niezawodnych, wytrzymałych i innowacyjnych maszyn, które są przyjazne dla środowiska i spełniają wszelkie wymagania klientów. Od swoich dostawców oczekuje podobnego zaangażowania w nieustanne podnoszenie jakości produktów i poszukiwanie innowacyjnych rozwiązań. NTN-SNR dostarcza łożyska do KUHN od 40 lat.

Zwiększona trwałość

Współpraca opiera się na zaufaniu, które wynika z naszych możliwości do produkowania wytrzymałych i niezawodnych łożysk, przystosowanych do pracy przy wysokich obciążeniach w zapyłonym otoczeniu. Według Bernarda Jacoba, głównego zakupowca KUHN „Łożyska o dużej trwałości i wysokiej jakości są niezwykle cennymi elementami naszych maszyn”. Na przykład, NTN-SNR produkuje dla KUHN, dwurzędowe łożyska kulkowe skośne (ACBB) stosowane w kosiarkach

rotacyjnych. Jean-Michel Hée, dyrektor sprzedaży w sektorze rolniczym, podkreśla, że, (...) łożyska te wywodzą się z rynku motoryzacyjnego i zostały zaadaptowane do wymagań kosiarek firmy KUHN”.

Inteligentne rozwiązania

Kolejnym atutem NTN-SNR są innowacje. „A w szczególności zdolność dostawcy do wprowadzania produktów inteligentnych technologicznie oraz jego proaktywne podejście”, podkreśla Jacob. Współpraca KUHN z NTN-SNR opiera się na zaufaniu budowanym przez 40 lat.

Zespoły z obu firm współpracują blisko i regularnie wymieniają się raportami z postępu prac. „Doceniamy nasze relacje i wymianę wiedzy handlowej i technologicznej pomiędzy zespołami naszych firm; aktywność i jakość współpracy umożliwia nam szybką realizację projektów” - wyjaśnia Jacob. Współpraca jest również okazją do opracowywania inteligentnych maszyn rolniczych, które w pełni wykorzystują rozwiązania elektroniczne dostępne na ich pokładach. Jest to główne wymaganie klientów KUHN nad którym nieustannie pracuje dział badań i rozwoju firmy.



NASZE ROZWIĄZANIA DLA WSZYSTKICH APLIKACJI W ROLNICTWIE

PRZYGOTOWANIE GLEBY

Łożyska do maszyn pracujących we wszystkich warunkach, przygotowujących glebę pod zasiew.

>>> [Wydłużenie okresów między przeglądami.](#)

6



ZASIEW

Rozwiązania gwarantujące solidne prowadzenie tarcz siewnika.

>>> [Dokładność zasiewu i niezawodność maszyn.](#)

14



PRODUKCJA SIANA/KISZONKI

Łożyska o wysokiej prędkości pomagają w zbiorach wysokiej jakości paszy.

>>> [Brak potrzeby konserwacji](#)

16



BELOWANIE

Niezawodna technologia uszczelnień o wysokiej wydajności.

>>> [Równomierna gęstość bel.](#)

18



ŻNIWA

Specjalistyczna wiedza z zakresu uszczelnień przeznaczonych do pracy w silnie zapyłonym środowisku..

>>> [Niezawodne łożyska przystosowane do intensywnej i nieprzerwanej pracy w maszynach do żniw.](#)

20



KONSERWACJA

Urządzenia specjalnie przystosowane do wymagających aplikacji rolniczych.

>>> [Łatwiejsza kontrola konserwacji łożysk.](#)

26



OZNACZENIA PRODUKTÓW

Oferta 250 najbardziej popularnych produktów.

>>> [Rozwiązanie techniczne dla każdej maszyny.](#)

28





AGRIHUB, NIEZAWODNA OCHRONA W NAJTRUDNIEJSZYCH WARUNKACH

Środowisko

zanieczyszczone

bardzo zanieczyszczone

ekstremalnie zanieczyszczone

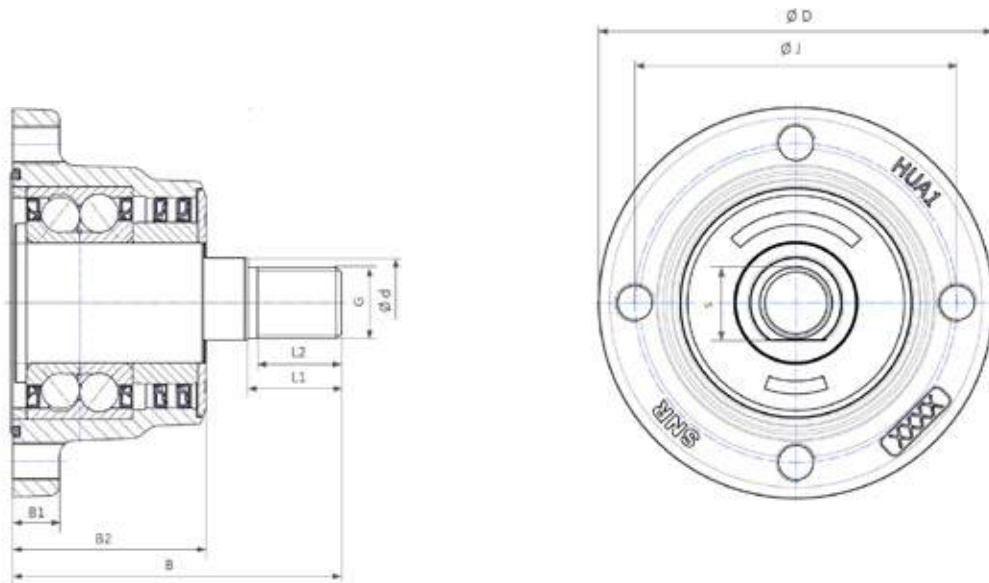
DZIĘKI WYTRZYMAŁOŚCI PIASTY AGRIHUB
PRZYGOTUJESZ GLEBĘ BEZ ŻADNYCH PROBLEMÓW

Zwiększona trwałość:

- Wielowargowy system uszczelnienia
- Łożysko o lepszych parametrach niż standard rynkowy
- Oprawa z żeliwa sferoidalnego, bardzo dobrze chroni system uszczelniający przed dużymi cząstkami np. kamienie.



NASMAROWANE
DOŻYWOTNIO



DOSTĘPNE PRODUKTY

Oznaczenia	Liczba otworów montażowych	Średnica otworów montażowych	D	J	S	d	G	B1	B2	B	L1	L2	Średnica dysków	Masa (kg)
HUA11-4M12-S01	4	M12x1,25	120	98	26	28	M22x1,5	15	60	102	28	25	< 700	2,58
HUA11-5M12-S01	5	M12x1,25	120	98	26	28	M22x1,5	15	60	102	28	25	< 700	2,57
HUA11-6M12-S01	6	M12x1,25	120	98	26	28	M22x1,5	15	60	102	28	25	< 700	2,56



KLASA P6X DO SZYBKIEGO MONTAŻU W TWOIM URZĄDZENIU

Szybszy i dokładniejszy montaż dzięki naszej gamie **łożysk stożkowych*** oraz więcej korzyści z produktami klasy **P6X**.

Oszczędność czasu:

- Uproszczona procedura pomiarowa
- Bezproblemowy montaż gwarantuje lepszą wydajność instalacji

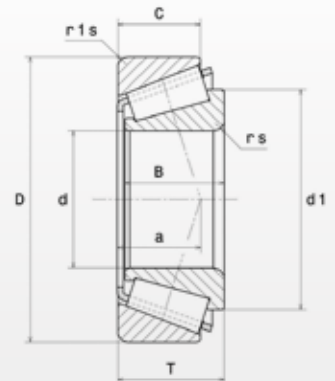
*NTN-SNR oferuje szeroką gamę łożysk stożkowych (wymiary w mm lub w calach), dostępnych w wersji ze hartowanej na wskroś lub nawęglanej powierzchniowo.



KAŻDY ELEMENT ŁOŻYSKA
SPEŁNIA WYMAGANIA KLASY
TOLERANCJI P6X

PORÓWNANIE KLASY TOLERANCJI P6X ZE STANDARDOWĄ

		Średnica zewnętrzna (mm)		Średnica otworu (mm)		Tolerancje	
		>	≤	>	≤	Normalna	P6X
Szerokość całkowita				30	50	+200 μm	+100 μm
				50	80	0	0
Dozwolona odchyłka szerokości pierścienia wewnętrznego				30	50	+200 μm	+100 μm
						0	0
Dozwolona odchyłka szerokości pierścienia zewnętrznego		80	120	30	50	-120 μm	-50 μm
		80	120	50	80	0	0
						-150 μm	-50 μm
						0	0
						-120 μm	-100 μm
						0	0
						-150 μm	-100 μm



DOSTĘPNE PRODUKTY

Oznaczenia	d	D	B	C	T	d1	a	rs	r1s	Cr	C0	Masa (kg)
	Wymiary (mm)									Nośność (kN)		
30210AP6X	50	90	20	17	21,75	68,4	20	1,5	1,5	76,7	92,1	0,53
32011AP6X	55	90	23	17,5	23	73,3	19,8	1,5	1,5	80,2	177	0,55
32012AP6X	60	95	23	17,5	23	77,9	23	1,5	1,5	85	124	0,58
32013AP6X	65	100	23	17,5	23	82,9	22,3	1,5	1,5	87,5	132	0,62
32014AP6X	70	110	25	19	25	90,2	23,8	1,5	1,5	104	160	0,84



ŁOŻYSKA SAMONASTAWNE Z USZCZELKĄ AGR NASZA WIEDZA GWARANTUJE SPOKOJNĄ PRACĘ TWOJEJ APLIKACJI

Środowisko

zanieczyszczone

bardzo zanieczyszczone

ekstremalnie zanieczyszczone

Zaprojektowane w celu zwiększenia produktywności, wydajności i niezawodności w ciężkich warunkach pracy.

Gwarancja najwyższej jakości:

- Najlepsza ochrona przed zanieczyszczeniami
- Odporność na mycie pod wysokim ciśnieniem
- Alternatywa dla uszczelek standardowych



**NASMAROWANE
DOŻYWOTNIO**

PORÓWANIE TYPÓW USZCZELNIENI



Uszczelki do łożysk samonastawnych	Opis	Silne zanieczyszczenie (błoto - piasek - itp.)	Inne zanieczyszczenia (kamienie, ziemia, itp.)	Czyszczenie pod wysokim ciśnieniem	Prędkość obrotowa (% prędkości maks.)
	<p>Uszczelka jednowargowa</p> <p>Uszczelka jednowargowa z gumy nitylowej nadlewana na blaszce metalowej.</p> <p>Dostępna w standardzie w seriach US i ES.</p>	★★★★★	★★★★★	★★★★★	100%
	<p>Uszczelka jednowargowa z blaszką</p> <p>Uszczelka jednowargowa z gumy nitylowej wzmocniona metalową wkładką z dodatkową blaszką ochronną.</p> <p>Dostępna w standardzie w seriach UC i EX.</p>	★★★★★	★★★★★	★★★★★	100%
	<p>Uszczelka trójwargowa L3</p> <p>Odpowiednia do bardzo zanieczyszczonych aplikacji: uszczelka trójwargowa z gumy nitylowej osłonięta przez metalową blaszkę odporną na korozję.</p> <p>Dostępna w seriach UC...L3 i EX...L3.</p>	★★★★★	★★★★★	★★★★★	30%
	<p>Uszczelka labiryntowa L4</p> <p>Odpowiednia do bardzo zanieczyszczonych aplikacji o niskich momentach obrotowych.</p> <p>2 uszczelki z gumy nitylowej na blaszce metalowej odpornej na korozję tworzącej 3 wargę + uszczelka labiryntowa.</p> <p>Dodatkowa ochrona przeciwkorozyjna dla pierścieni łożysk.</p> <p>Dostępne w seriach UC2...L4 i EX2...L4, w łożyskach o średnicy otworu do 50 mm.</p>	★★★★★	★★★★★	★★★★★	40%
<p>Dedykowane ROLNICTWU</p> 	<p>Uszczelka w technologii <<AGR>>: L3 + blaszka</p> <p>Uszczelka L3 do bardzo zanieczyszczonych aplikacji, wzmocniona przez dodatkową ochronę: ocynkowaną blaszkę na pierścieniu wewnętrznym z wargą uszczelniającą, by uszczelnić punkt styku z pierścieniem zewnętrznym.</p> <p>Dodatkowa ochrona przeciwkorozyjna dla pierścieni łożysk.</p> <p>Dostępne w seriach UC2...AGR i EX2...AGR, w łożyskach o średnicy otworu do 50 mm.</p>	★★★★★	★★★★★	★★★★★	25%



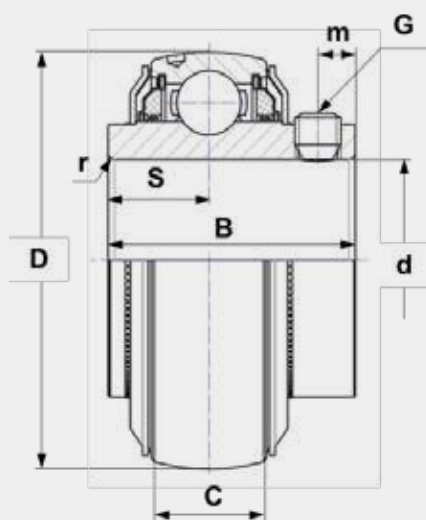
ŁOŻYSKA SAMONASTAWNE Z USZCZELKĄ AGR NASZA WIEDZA GWARANTUJE SPOKOJNĄ PRACĘ TWOJEJ APLIKACJI

Środowisko

zanieczyszczone

bardzo zanieczyszczone

ekstremalnie zanieczyszczone



**NASMAROWANE
DOŻYWOTNIO**

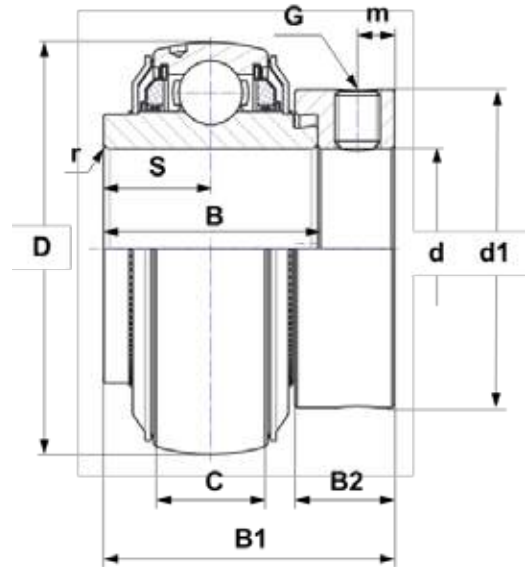
DOSTĘPNE PRODUKTY

UC...AGR dokręcane przy pomocy wkrętów dociskowych (2 kierunki obrotu)

Oznaczenia	d	D	C	B	S	m	G	r	Nośność (kN)		Masa (kg)
									Cr	C0	
UC206AGR ²	30	62	19	39,0	15,9	5	M6x1	0,6	19,5	11,2	0,31
UC207AGR	35	72	20	42,9	17,5	6,5	M8x1	1,1	25,7	15,2	0,5
UC208AGR	40	80	21	49,2	19	8	M8x1	1,1	29,6	18,2	0,63
UC209AGR	45	85	22	49,2	19	8	M8x1	1,1	31,85	20,8	0,73
UC210AGR	50	90	23	51,6	19	9	M8x1	1,1	35,1	23,2	0,8
UC211AGR	55	100	25	55,6	22,2	9	M8x1	1,5	43,55	29,2	1,1
UC212AGR	60	110	27	65,1	25,4	10,5	M10x1,25	1,5	52,5	32,8	1,37
UC215AGR ¹	75	130	30	77,8	33,3	12	M12x1,25	2	66	49,5	2,16
UC308AGR	40	90	28	58 ²	22,2 ²	8,5	M10x1,25	2	40,56	24	1,1
UC309AGR	45	100	30	57	22	9	M10x1,25	2	53	31,8	1,26
UC310AGR	50	110	32	70	26	13	M10x1,25	2	61,75	37,8	1,85

¹ Na zamówienie (wyślij zapytanie)

² Wymiary szersze niż w wersji standardowej



DOSTĘPNE PRODUKTY

EX...AGR dokręcane przy pomocy mimośrodowego pierścienia mocującego (1 kierunek obrotu)

Oznaczenia	d	D	C	B	B1	S	d1	m	B2	G	r	Cr	C0	Masa (kg)
	Wymiary (mm)										Nośność (kN)			
EX207AGR	35	72	20	37,6	51,1	18,8	55,6	6,5	17,5	M8x1	1,1	25,7	15,2	0,64
EX208AGR	40	80	21	42,8	56,3	21,4	60,3	6,5	18,3	M8x1	1,1	29,6	18,2	0,74
EX209AGR	45	85	22	42,8	56,3	21,4	63,5	6,5	18,3	M8x1	1,1	31,85	20,8	0,87
EX210AGR	50	90	23	49,2	62,7	24,6	69,9	6,5	18,3	M8x1	1,1	35,1	23,2	1,01
EX211AGR	55	100	25	55,4	71,3	27,7	76,2	8	20,7	M10x1,25	1,5	43,55	29,2	1,35
EX212AGR	60	110	27	61,8	77,7	30,9	84,2	8	22,3	M10x1,25	1,5	52,5	32,8	1,67
EX308AGR	40	90	28	49,5 ¹	65,3 ¹	22,2 ¹	63,5	8	20,6	M10x1,25	2	40,65	24	1,28

¹Wymiary szersze niż w wersji standardowej



Łożyska samonastawne z uszczelką AGR są dostępne w wersji z:

- Bolcem w pierścieniu zewnętrznym (np.: UC309AGRLP)
- Oprawą z żeliwa zwykłego lub sferoidalnego "



ROZWIĄZANIA USPRAWIAJĄCE ZASIEW

Środowisko

zanieczyszczone

bardzo zanieczyszczone

ekstremalnie zanieczyszczone

Kompaktowe i lekkie łożysko o parametrach łożyska maszynowego.

Precyzyjny zasiew dzięki łożysku 204XAGR:

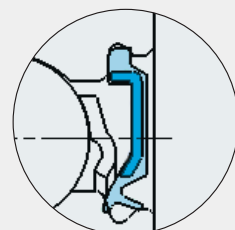
- Technologia 4-punktowego styku zapewnia precyzyjne prowadzenie tarcz siewników
- Maksymalna ochrona produktu

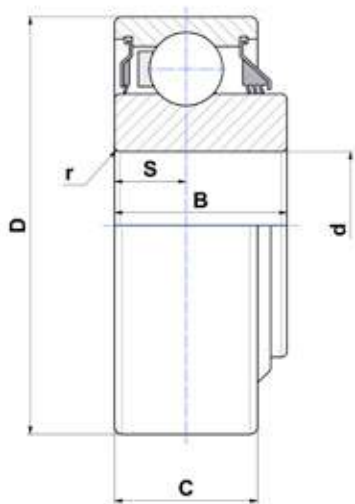
LLU - uszczelka przyjazna środowisku:

- Zatrzymanie smaru w łożysku
- Bariera nie do pokonania dla ciał obcych i cieczy

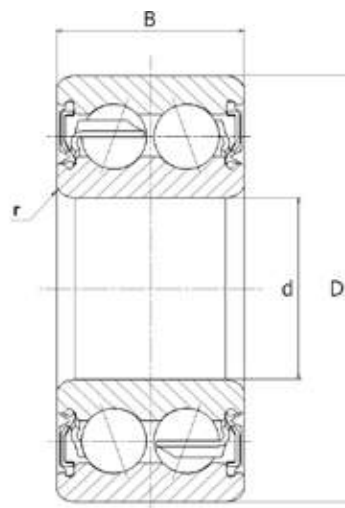


**NASMAROWANE
DOŻYWOTNIO**





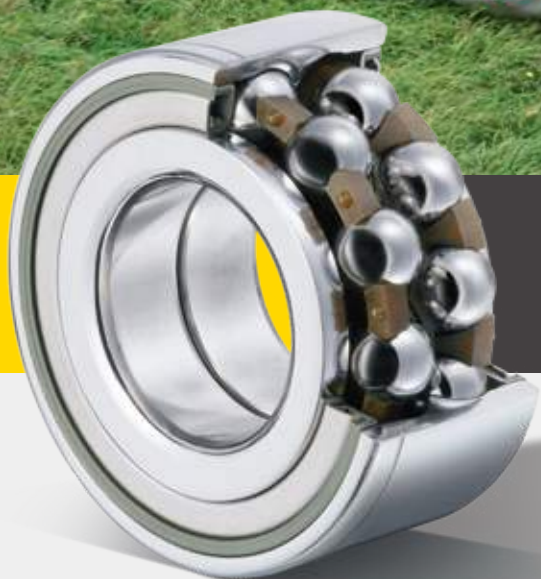
Typ 1



Typ 2

DOSTĘPNE PRODUKTY

Oznaczenia	Typ	d	D	B	C	S	r	Cr	C0	Masa (kg)
		Wymiary (mm)						Nośność (kN)		
204XAGR	1	16,027	45,225	18,669	15,494	7,747	0,86	20	12,7	0,12
TM-5204LLU	2	20	47	20,6	-	-	1	16,7	9,7	0,16



NAJLEPSZE ROZWIĄZANIE DLA KOSIAREK

Środowisko

zanieczyszczone

bardzo zanieczyszczone

ekstremalnie zanieczyszczone

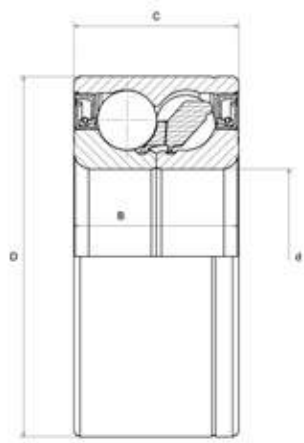


**NASMAROWANE
DOŻYWOTNIO**

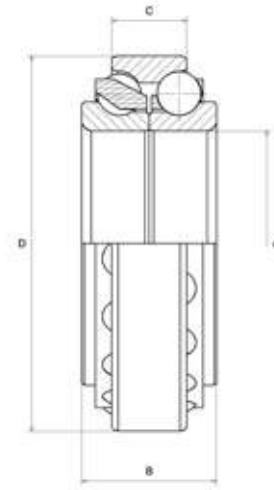
NTN-SNR oferuje większą produktywność poprzez uproszczenie montażu i zwiększenie trwałości

Zwiększona niezawodność:

- Wyższe prędkości koszenia dzięki zaawansowanej technologii łożysk kulkowych
- Ochrona przed ciężkimi warunkami otoczenia: trawa, błoto, kamienie (uszczelka zaprojektowana do aplikacji w rolnictwie)



Typ 1

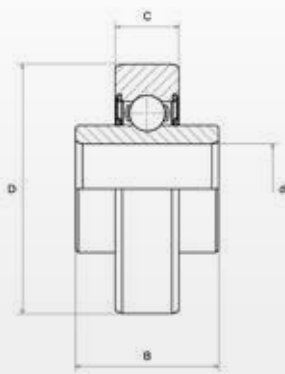


Typ 2

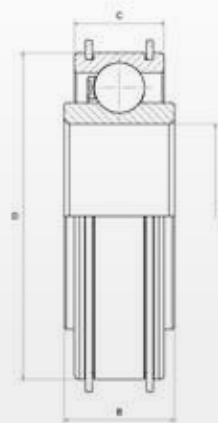
DOSTĘPNE PRODUKTY

Dwa rzędy kulek

Oznaczenia	Typ	d	D	B	C	Cr	C0	Masa (kg)
		Wymiary (mm)				Nośność (kN)		
GB44386	1	34,976	72,04	33	33	73,3	40	0,6
GB40878	1	35	72	33	33	73,3	40	0,56
GB12508	2	45	75	27	15	35	34	0,345
GB10721	2	45	75	23	15	35	34	0,316



Typ 1



Typ 2

DOSTĘPNE PRODUKTY

Jeden rząd kulek

Oznaczenia	Typ	d	D	B	C	Cr	C0	Masa (kg)
		Wymiary (mm)				Nośność (kN)		
AB12160	1	17	47	25	12	9,5	4,75	0,15
AB12572	1	17	47	27	12	9,5	4,75	0,14
AB41275	2	45	80	27	22	33	21,3	0,39



ŁOŻYKO SAMONASTAWNE Z OTWOREM SZEŚCIOKĄTNYM DO PRAS ZWIJAJĄCYCH

Środowisko

zanieczyszczone

bardzo zanieczyszczone

ekstremalnie zanieczyszczone

Niezawodność podczas intensywnej i ciągłej pracy

Łatwy montaż:

- Szybkie pasowanie pierścienia wewnętrznego na wale

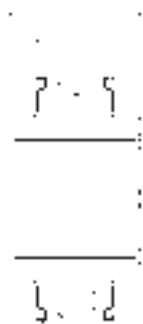
Wydajność sprzętu:

- Uszczelki dedykowane aplikacjom rolniczym: uszczelki gumowe chronione zewnętrzną metalową blaszką

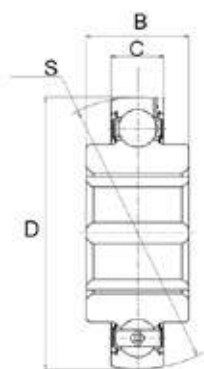


Produkty dostępne jako zespoły łożyskowe ze stali, wyślij zapytanie o dostępność.

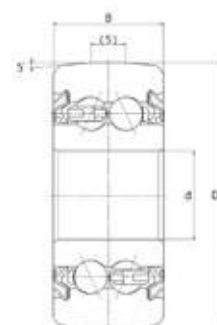
> Rozwiązania z zakresu smarowania na stronach 26-27



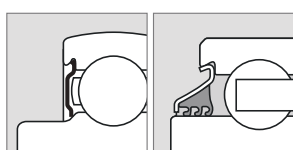
Typ 1



Typ 2

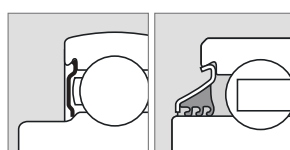


Typ 3



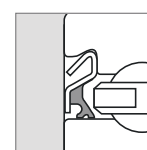
Uszczelka A

Uszczelka B



Uszczelka A

Uszczelka B



Uszczelka C

DOSTĘPNE PRODUKTY

Oznaczenia	Typ	Uszczelka	d lub H	D	B	C	S	Nośność (kN)		Masa (kg)
								Cr	C0	
DF0109LL	3	C	12,7	38,2	15,9	15,9	-	8,5	5,3	0,104
1AH04-11/16LLM	1	A	17,653	47	21	14	-	12,8	6,65	0,13
1AH05-7/8	1	A	22,25	52	25,4	15	-	14	7,85	0,16
1AH05-7/8LLM	1	A	22,25	52	25,4	15	-	14	7,85	0,16
1AH06-1LLS	1	B	25,425	62	24	16	-	19,5	11,3	0,24
1AH06-1LLX	1	A	25,425	62	24	16	-	19,5	11,3	0,24
2AH06-1	2	A	25,425	62	24	16	62	19,5	11,3	0,24
2AH07-1.1/8	2	A	28,6	72	37,7	17	72	25,7	15,3	0,45
SBX0762LLM	2	A	28,6	72	25	19	72	25,7	15,3	0,35
SBX08A35LLS	1	B	31,775	80	36,5	18	-	32,5	19,8	0,61
SBX08A54LLS	2	B	31,775	80	36,5	22	80	29,1	17,8	0,67
SBX10A05LLS	1	B	31,877	90	36,45	22	-	39	25,7	0,75
SBX08A31LLM	2	A	34,95	80	36,5	21	80	29,1	17,8	0,57
SBX09A82LLM	2	A	38,1	85	30	19	85	32,5	20,4	0,54
2AH09-1.1/2	2	A	38,125	85	30	19	85	32,5	20,4	0,54



USZCZELNIENIE DOPASOWANE DO APLIKACJI I JEJ OGRANICZEŃ

Środowisko

zanieczyszczone

bardzo zanieczyszczone

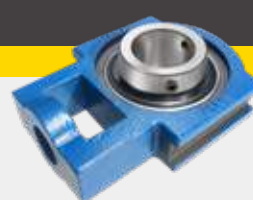
ekstremalnie zanieczyszczone

Uszczelka trójwargowa I3.

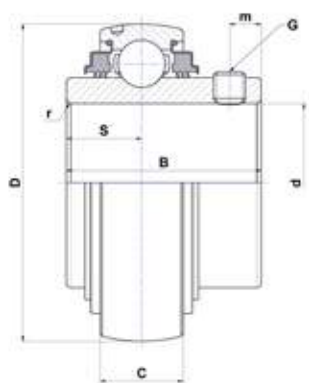
Zaprojektowana do pracy w zanieczyszczonych i umiarkowanie wilgotnych warunkach.

- Uszczelka trójwargowa z gumy nitylowej z metalowa blazką odporną na korozję.

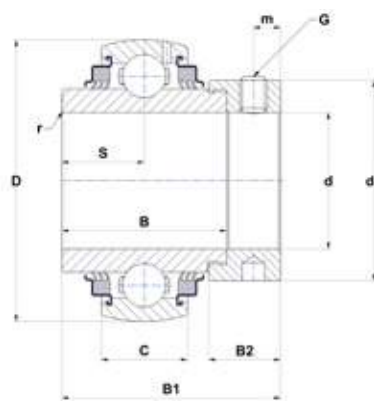
KOMPATYBILNOŚĆ ZE WSZYSTKIMI TYPAMI OPRAW NTN I SNR Z ŻELIWA ZWYKŁEGO I SFEROIDALNEGO DOSTĘPNE JAKO KOMPLETNE ZESPOŁY ŁOŻYSKOWE (NP.: EXPAE206L3)



ZAMIENNE Z USZCZELKAMI STANDARDOWYMI



Typ UC



Typ EX

DOSTĘPNE PRODUKTY

UC...L3 dokręcane przy pomocy wkrętów dociskowych (2 kierunki obrotu)

Oznaczenia	d	D	B	C	S	m	G	r	Cr	CO	Masa (kg)
	Wymiary (mm)								Nośność (kN)		
UC204G2L3	20	47	31	16	12,7	4,7	M6x1	0,6	12,8	6,65	0,17
UC205G2L3	25	52	34	17	14,3	5,5	M6x1	0,6	14	7,88	0,21
UC206G2L3	30	62	38,1	19	15,9	5,5	M6x1	0,6	19,5	11,2	0,32
UC207G2L3	35	72	42,9	20	17,5	6,5	M8x1	1,1	25,7	15,2	0,47
UC208G2L3	40	80	49,2	21	19	8	M8x1	1,1	29,6	18,2	0,64
UC209G2L3	45	85	49,2	22	19	8	M8x1	1,1	31,85	20,8	0,68
UC210G2L3	50	90	51,6	23	19	9	M10x1,25	1,1	35,1	23,2	0,8
UC211G2L3	55	100	55,6	25	22,2	9	M10x1,25	1,1	43,55	29,2	1,12
UC212G2L3	60	110	65,1	27	25,4	10,5	M10x1,25	1,1	52,5	32,8	1,53
UC213G2L3	65	120	65,1	28	25,4	12	M12x1,25	1,5	57,2	40	1,86
UC214G2L3	70	125	74,6	30	30,2	12	M12x1,25	2	62	45	2,05
UC215G2L3	75	130	77,8	30	33,3	12	M12x1,25	2	66	49,5	2,21
UC216G2L3	80	140	82,6	33	33,3	14	M12x1,25	2	72,5	54,2	2,79
UC217G2L3	85	150	85,7	35	34,1	14	M12x1,25	2	83,2	63,8	3,38
UC218G2L3	90	160	96	37	39,7	14	M12x1,25	2	96	71,5	4,45

EX...L3 dokręcane przy pomocy mimośrodowego pierścienia mocującego (1 kierunek obrotu)

Oznaczenia	d	D	C	B	B1	S	d1	m	B2	G	r	Cr	CO	Masa (kg)
	Wymiary (mm)										Nośność (kN)			
EX206G2L3	30	62	19	36,4	48,3	18,2	44,5	6	15,9	M8x1	0,6	19,5	11,2	0,41
EX208G2L3	35	72	20	37,6	51,1	18,8	60,3	6,5	17,5	M8x1	1,1	25,7	15,2	0,6
EX209G2L3	45	85	22	42,8	56,3	21,4	63,5	6,5	18,3	M8x1	1,1	31,85	20,8	0,87
EX210G2L3	50	90	23	49,2	62,7	24,6	69,9	6,5	18,3	M8x1	1,1	35,1	23,2	1,01
EX212G2L3	60	110	27	61,8	77,7	30,9	84,2	8	22,3	M10x1,25	1,5	52,5	32,8	1,87
EX214G2L3	70	125	30	68,2	85,7	34,1	96,8	8,5	23,5	M10x1,25	2	62	45	2,57



USZCZELNIENIE DOPASOWANE DO APLIKACJI I JEJ WYMAGAŃ

Środowisko

zanieczyszczone

bardzo zanieczyszczone

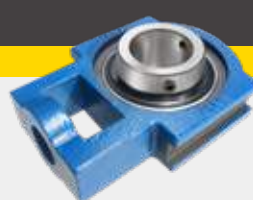
ekstremalnie zanieczyszczone

Uszczelka labiryntowa I4

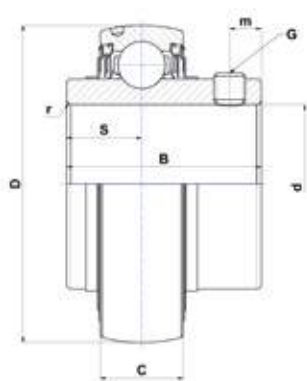
Odpowiednia do bardzo zanieczyszczonych aplikacji narażonych na działanie wody:

- 2 uszczelki z gumy nitylowej na blaszce metalowej odpornej na korozję tworzącej 3 wargę + uszczelka labiryntowa.
- Dodatkowa ochrona przeciwkorozyjna dla pierścieni łożysk.

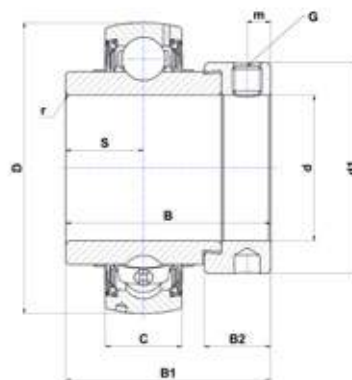
**KOMPATYBILNOŚĆ ZE WSZYSTKIMI TYPAMI OPRAW NTN I SNR
Z ŻELIWA SZAREGO I SFEROIDALNEGO
DOSTĘPNE JAKO KOMPLETNE ZESPOŁY ŁOŻYSKOWE (NP.: UCFL207L4)**



ZAMIENNE Z USZCZELKAMI STANDARDOWYMI



Typ UC



Typ EX

DOSTĘPNE PRODUKTY

UC...L4 UC...L4 dokręcane przy pomocy wkrętów dociskowych (2 kierunki obrotu)

Oznaczenia	d	D	B	C	S	m	G	r	Cr	CO	Masa (kg)
	Wymiary (mm)								Nośność (kN)		
UC204G2L4	20	47	31	16	12,7	4,7	M6x1	0,6	12,8	6,65	0,17
UC205G2L4	25	52	34	17	14,3	5,5	M6x1	0,6	14	7,88	0,21
UC206G2L4	30	62	38,1	19	15,9	5,5	M6x1	0,6	19,5	11,2	0,32
UC207G2L4	35	72	42,9	20	17,5	6,5	M8x1	1,1	25,7	15,2	0,47
UC208G2L4	40	80	49,2	21	19	8	M8x1	1,1	29,6	18,2	0,64
UC210G2L4	50	90	51,6	23	19	9	M10x1,25	1,1	35,1	23,2	0,8

EX...L4 dokręcane przy pomocy mimośrodowego pierścienia mocującego (1 kierunek obrotu)

Oznaczenia	d	D	B	C	B1	S	d1	m	B2	G	r	Cr	CO	Masa (kg)
	Wymiary (mm)										Nośność (kN)			
EX204G2L4	20	47	16	34	43,5	17	33,3	5	13,5	M6x1	0,6	12,8	6,65	0,22
EX205G2L4	25	52	17	34,8	44,3	17,4	38,1	5	13,5	M6x1	0,6	14	7,88	0,25
EX206G2L4	30	62	19	36,4	48,3	18,2	44,5	6	15,9	M6x1	0,6	19,5	11,2	0,41
EX207G2L4	35	72	37,6	20	51,1	18,8	55,6	6,5	17,5	M8x1	1,1	25,7	15,2	0,6
EX208G2L4	40	80	42,8	21	56,3	21,4	60,3	6,5	18,3	M8x1	1,1	29,6	18,2	0,78
EX209G2L4	45	85	22	42,8	56,3	21,4	63,5	6,5	18,3	M8x1	1,1	31,85	20,8	0,87
EX210G2L4	50	90	23	49,2	62,7	24,6	69,9	6,5	18,3	M8x1	1,1	35,1	23,2	1,01



USZCZELNIENIE DOPASOWANE DO APLIKACJI I JEJ WYMAGAŃ

Środowisko

zanieczyszczone

bardzo zanieczyszczone

ekstremalnie zanieczyszczone

Uszczelka "agr": I3 + blaszka

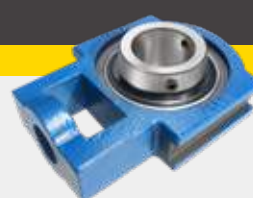
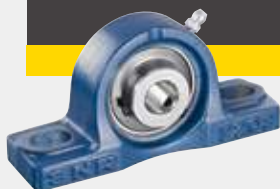
Zaprojektowana do pracy w niezwykle zanieczyszczonych i trudnych warunkach otoczenia.

- Ocynkowana blaszka na pierścieniu wewnętrznym z wargą uszczelniającą miejsce styku z pierścieniem zewnętrznym.
- Dodatkowa ochrona pierścieni przed korozją (obróbka powierzchni)
- Odporność na uderzenia dzięki grubości blaszki

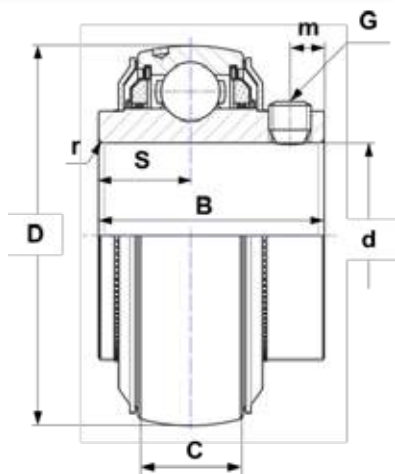


**NASMAROWANE
DOŻYWOTNIO**

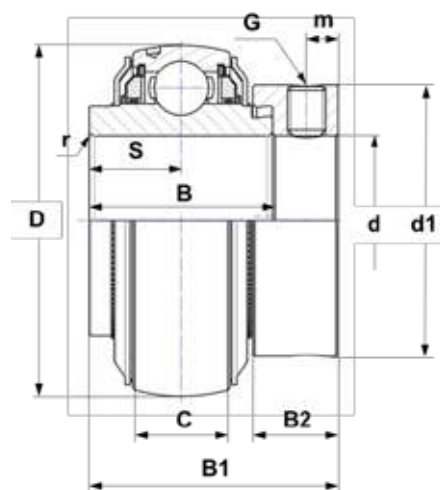
KOMPATYBILNOŚĆ ZE WSZYSTKIMI TYPAMI OPRAW NTN I SNR
Z ŻELIWA SZAREGO I SFEROIDALNEGO
DOSTĘPNE JAKO KOMPLETNE ZESPOŁY ŁOŻYSKOWE (NP.: D-UCF212A10AGR)



ZAMIENNE Z USZCZELKAMI STANDARDOWYMI



Typ UC



Typ EX

DOSTĘPNE PRODUKTY

UC...AGR dokręcane przy pomocy wkrętów dociskowych (2 kierunki obrotu)

Oznaczenia	d	D	C	B	S	m	G	r	Wymiary (mm)		Masa (kg)
									Cr	C0	
UC206AGR ²	30	62	19	39,0	15,9	5	M6x1	0,6	19,5	11,2	0,31
UC207AGR	35	72	20	42,9	17,5	6,5	M8x1	1,1	25,7	15,2	0,5
UC208AGR	40	80	21	49,2	19	8	M8x1	1,1	29,6	18,2	0,63
UC209AGR	45	85	22	49,2	19	8	M8x1	1,1	31,85	20,8	0,73
UC210AGR	50	90	23	51,6	19	9	M8x1	1,1	35,1	23,2	0,8
UC211AGR	55	100	25	55,6	22,2	9	M8x1	1,5	43,55	29,2	1,1
UC212AGR	60	110	27	65,1	25,4	10,5	M10x1,25	1,5	52,5	32,8	1,37
UC215AGR ¹	75	130	30	77,8	33,3	12	M12x1,25	2	66	49,5	2,16
UC308AGR	40	90	28	58 ²	22,2 ²	8,5	M10x1,25	2	40,56	24	1,1
UC309AGR	45	100	30	57	22	9	M10x1,25	2	53	31,8	1,26
UC310AGR	50	110	32	70	26	13	M10x1,25	2	61,75	37,8	1,85

¹) Na zamówienie (wyslij zapytanie)

²) Wymiary szersze niż w wersji standardowej

EX...AGR dokręcane przy pomocy mimośrodowego pierścienia mocującego (1 kierunek obrotu)

Oznaczenia	d	D	C	B	B1	S	d1	m	B2	G	r	Wymiary (mm)		Masa (kg)
												Cr	C0	
EX207AGR	35	72	20	37,6	51,1	18,8	55,6	6,5	17,5	M8x1	1,1	25,7	15,2	0,64
EX208AGR	40	80	21	42,8	56,3	21,4	58	6,5	18,3	M8x1	1,1	29,6	18,2	0,74
EX209AGR	45	85	22	42,8	56,3	21,4	63,5	6,5	18,3	M8x1	1,1	31,85	20,8	0,87
EX210AGR	50	90	23	49,2	62,7	24,6	66,9	6,5	18,3	M8x1	1,1	35,1	23,2	1,01
EX211AGR	55	100	25	55,4	71,3	27,7	76,2	8	20,7	M10x1,25	1,5	43,55	29,2	1,35
EX212AGR	60	110	27	61,8	77,7	30,9	82	8	22,3	M10x1,25	1,5	52,5	32,8	1,67
EX308AGR	40	90	28	49,5 ¹	65,3 ¹	22,2 ¹	63,5	8	20,6	M10x1,25	2	40,65	24	1,28

¹) Wymiary szersze niż w wersji standardowej



DZIĘKI OMEGA MASZ KONTROLĘ GDZIEKOLWIEK JESTEŚ

Skupiliśmy działania na zwiększeniu automatyzacji, by ograniczyć twoją pracę do minimum.

Łatwiejsza codzienna obsługa:

- Programowanie pompy przy pomocy ekranu dotykowego lub przez DRUCS, czy aplikację na telefonie
- Wszeczhonne urządzenie pracujące z progresywnym i wielopunktowym systemem smarowania



SMAROWANIE PROGRESYWNE: NAJLEPSZE ROZWIĄZANIE

Gwarancja dystrybucji odpowiedniej ilości smaru do odpowiedniego punktu.

Twoja decyzja:

- Kontrola ilości smaru i ilości punktów smarnych



HEAVY DUTY: LATA DOŚWIADCZENIA Z EKSTREMALNYMI APLIKACJAMI

Rozwiązanie dopasowane do wymagających aplikacji.

Smarowanie przystosowane do maszyn rolniczych:

- Smary najwyższej jakości idealne do pracy w aplikacjach o wysokich obciążeniach
- Bardzo dobra ochrona przed zużyciem i korozją łożysk



POMPA MANUALNA: ŁATWE SMAROWANIE

Idealne narzędzie dla gospodarstw rolnych.

Wybieraj łatwe, czyste i szybkie smarowanie:

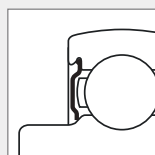
- Pompa sterowana jedną ręką
- Stal wysokiej jakości zapewnia odporność na uderzenia i zwiększa trwałość
- Precyzyjne podawanie smaru dzięki specjalnym złączkom opracowanym przez NTN-SNR.

OZNACZENIA PRODUKTÓW

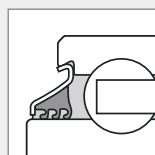
Oferta 250 najczęściej wybieranych produktów.
Rozwiązanie techniczne dla każdej potrzeby rynku.

ŁOŻYSKA KULKOWE JEDNORZĘDOWE

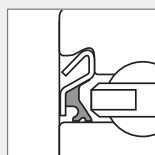
Oznaczenia	d	D	B	C	Masa (Kg)	Typ uszczelki	
	Wymiary (mm)						
TMB209	45,000	85,000	19,000	-	0,393	-	
AB40320	50,000	72,000	13,000	-	0,164	-	
AB41377	50,000	80,000	16,000	-	0,226	-	
AB41700	50,000	90,000	20,000	-	0,462	-	
SC1812	88,900	127,000	19,050	-	0,748	-	
SBX0340	16,129	40,000	18,288	12,000	0,080	A	
AB12160	17,000	47,000	25,000	12,000	0,150	E	
AB12572	17,000	47,000	27,000	12,000	0,140	E	
SBX1226LLS	44,958	110,000	42,850	38,250	1,756	B	
AB41275	45,000	80,000	27,000	22,000	0,390	-	
SBX1040LLMC3	49,212	110,000	49,200	29,000	1,510	A	
SBX1078KLLS	50,000	90,000	32,000	20,000	0,650	B	
SBX1227LLS	55,560	110,000	55,560	38,252	1,730	B	
AB41196	100,000	130,000	16,500	15,300	0,374	-	
SBX06A59LLX	28,595	62,000	24,000	16,000	0,240	A	
SBX06A29LLMC3	31,750	62,000	36,500	16,000	0,260	D	
AB40854	65,000	100,000	27,000	18,000	0,490	F	



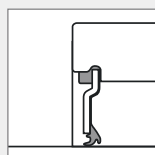
Uszczelka A



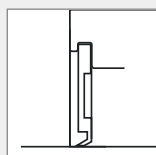
Uszczelka B



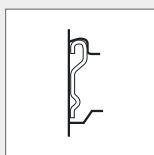
Uszczelka C



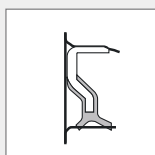
Uszczelka D



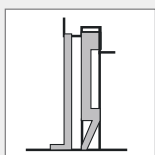
Uszczelka E



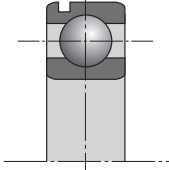
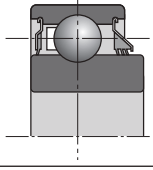
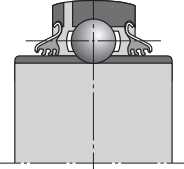
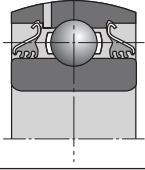
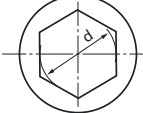
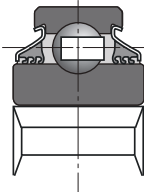
Uszczelka F

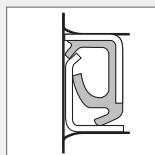


Uszczelka G

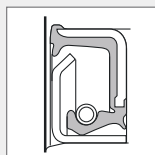


Uszczelka H

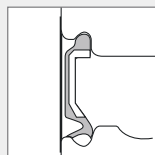
Oznaczenia	d	D	B	C	Masa (Kg)	Typ uszczelki	
	Wymiary (mm)						
AB12533	24,000	62,000	17,000	-	0,230	E	
AB41386	25,000	59,000	17,500	-	0,193	F	
AB10598	25,000	68,000	19,000	-	0,304	-	
AB40653	40,000	90,000	23,000	-	0,545	-	
204XAGR	16,027	45,225	18,669	15,494	0,120	B+E	
SBX06A57LLS	25,400	62,000	24,000	18,000	0,240	B	
SBX07A37LLMC3	28,600	72,000	37,700	19,000	0,480	A	
1AC08-1.3/16C3	30,175	80,000	30,200	18,000	0,610	B	
SBX09A51LLS	44,958	85,000	42,850	33,300	0,740	B	
SBX1059LLMC3	49,212	110,000	49,200	29,000	1,430	A	
SBX1435LLS	70,000	125,000	61,925	39,675	1,950	B	
SBX1508C3-EL	74,612	130,000	74,600	30,000	2,040	U	
3AC09C3	45,000	85,000	30,200	-	0,590	B	
3AC09LLJC3PX1	45,000	85,000	30,200	-	0,590	B	
3AC10-1.15/16D1	49,225	90,000	30,200	-	0,648	B	
1AH04-11/16LLM	17,653	47,000	21,000	14,000	0,130	A	 
1AH05-7/8	22,250	52,000	25,400	15,000	0,160	A	
1AH05-7/8LLM	22,250	52,000	25,400	15,000	0,160	A	
1AH06-1	25,425	62,000	24,000	16,000	0,240	A	
1AH06-1LLS	25,425	62,000	24,000	16,000	0,240	B	
1AH06-1LLX	25,425	62,000	24,000	16,000	0,240	B	
1AH06-1V	25,425	62,000	24,000	16,000	0,240	B	
SBX06A83LLSC3	25,425	62,000	24,000	18,000	0,360	B	
SBX08A40LLSC3	29,972	85,738	36,500	30,200	0,900	B	
SBX08A35LLSC3	31,775	80,000	36,500	18,000	0,610	B	
SBX07A02LLSC4	31,780	72,000	37,700	19,000	0,460	B	
SBX10A05LLSC3	31,877	90,000	36,450	22,000	0,750	B	



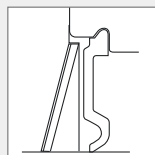
Uszczelka J



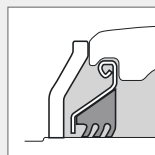
Uszczelka K



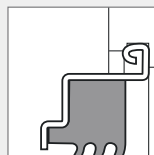
Uszczelka LU



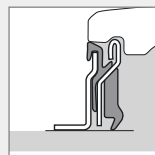
Uszczelka U



Uszczelka AGR



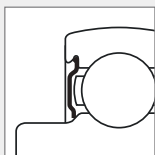
Uszczelka L3



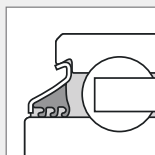
Uszczelka L4

ŁOŻYSKA KULKOWE JEDNORZĘDOWE

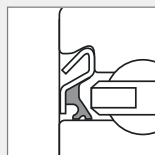
Oznaczenia	d	D	B	C	Masa (Kg)	Typ uszczelki	
	Wymiary (mm)						
2AH05-7/8	22,250	52,000	25,400	15,000	0,160	A	
2AH05-7/8LLM	22,250	52,000	25,400	15,000	0,160	A	
2AH06-1	25,425	62,000	24,000	16,000	0,240	A	
2AH06-1/L	25,425	62,000	24,000	16,000	0,240	A	
2AH06-1LLX	25,425	62,000	24,000	16,000	0,240	A	
SBX06A40LLSC4	26,568	62,000	24,000	16,000	0,240	B	
SBX0762LLM	28,600	72,000	25,000	19,000	0,350	A	
SBX07A25LLMC3	28,600	72,000	25,000	17,000	0,380	A	
2AH07-1.1/8	28,600	72,000	37,700	17,000	0,450	A	
2AH07-1.1/8D1	28,600	72,000	37,700	17,000	0,450	A	
SBX08A54LLSC3	31,775	80,000	36,500	22,000	0,670	B	
2AH07-1.1/4	31,780	72,000	37,700	17,000	0,403	A	
SBX08A31LLMC3	34,950	80,000	36,500	21,000	0,570	A	
SBX09A82LLMC3	38,100	85,000	30,000	19,000	0,540	A	
SBX09A95LLXC3	38,100	85,000	30,000	19,000	0,540	A	
2AH09-1.1/2	38,125	85,000	30,000	19,000	0,540	A	
2AH09-1.1/2D1	38,125	85,000	30,000	19,000	0,540	A	
1AS08-1.1/8	29,972	80,000	36,500	30,200	0,617	B	
2AS09-1.1/4D1	32,766	85,000	36,500	30,200	0,760	B	
SBX09A47LLSC3	33,020	85,000	36,513	30,163	0,760	B	
3AS11-1.1/2CN	38,890	100,000	33,300	-	1,100	B	
5AS08-1.1/8	29,972	80,000	36,500	18,000	0,623	B	
6AS08-1.1/8C3	29,972	80,000	36,500	30,200	0,730	B	
SBX1173LLS	38,430	100,000	44,450	33,300	1,220	B	
7AS10-1.1/8D1	29,972	90,000	30,200	30,200	0,932	B	



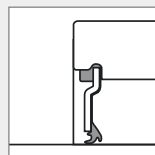
Uszczelka A



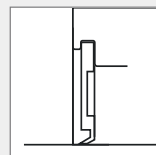
Uszczelka B



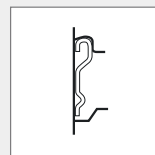
Uszczelka C



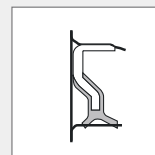
Uszczelka D



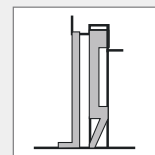
Uszczelka E



Uszczelka F

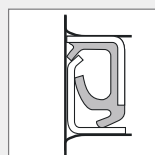
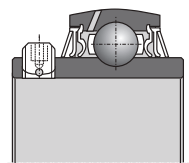


Uszczelka G

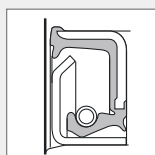


Uszczelka H

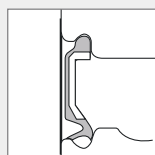
Oznaczenia	d	D	B	C	Masa (Kg)	Typ uszczelki
	Wymiary (mm)					
UC202-010D1	15,875	47,000	31,000	17,000	0,196	U
UC204-012D1	19,050	47,000	31,000	17,000	0,173	U
UC204G2L3	20,000	47,000	31,000	16,000	0,170	L3
UC204G2L4	20,000	47,000	31,000	16,000	0,17	L4
UC205-014D1	22,225	52,000	34,100	17,000	0,226	U
UC205G2L3	25,000	52,000	34,000	17,000	0,210	L3
UC205G2L4	25,000	52,000	34,000	17,000	0,21	L4
UC205-100D1	25,400	52,000	34,100	17,000	0,195	U
UC205-100D1LLJ	25,400	52,000	34,100	17,000	0,200	B
UC206-102D1	28,575	62,000	38,100	19,000	0,345	U
UC206AGR	30,000	62,000	19,000	38,100	0,310	AGR
UC206D1LLJ	30,000	62,000	38,100	19,000	0,320	B
UC206G2L3	30,000	62,000	38,100	19,000	0,320	L3
UC206G2L4	30,000	62,000	38,100	19,000	0,320	L4
UC206-103D1	30,162	62,000	38,100	19,000	0,323	U
UC206-104D1	31,750	62,000	38,100	19,000	0,320	U
UC207-104D1	31,750	72,000	42,900	20,000	0,537	U
UC207AGR	35,000	72,000	20,000	42,900	0,50	AGR
UC207D1LLJ	35,000	72,000	42,900	20,000	0,460	B
UC207G2L3	35,000	72,000	42,900	20,000	0,470	L3
UC207G2L4	35,000	72,000	42,900	20,000	0,470	L4
UC207-107D1	36,512	72,000	42,900	20,000	0,453	U
UC208-108D1	38,100	80,000	49,200	21,000	0,702	U
UC208AGR	40,000	80,000	21,000	49,200	0,630	AGR
UC208D1LLJ	40,000	80,000	49,200	21,000	0,640	B
UC208G2L3	40,000	80,000	49,200	21,000	0,640	L3
UC208G2L4	40,000	80,000	49,200	21,000	0,640	L4
UC308AGR	40,000	90,000	28,000	58,000	1,100	AGR
SBX0852	40,000	90,000	52,000	27,000	0,980	U
XUC308B164	40,000	110,000	52,000	32,000	1,850	H
UC209-111D1	42,862	85,000	49,200	22,000	0,780	U
UC209-112D1	44,450	85,000	49,200	22,000	0,714	U
UC209AGR	45,000	85,000	22,000	49,200	0,730	AGR
UC209G2L3	45,000	85,000	49,200	22,000	0,680	L3
UC309AGR	45,000	100,000	30,000	57,000	1,260	AGR
UC309AGRPL	45,000	100,000	30,000	57,000	1,260	AGR
UCX10-115D1	49,212	100,000	55,600	25,000	1,350	U
UC210AGR	50,000	90,000	23,000	51,600	0,800	AGR
UC210G2L3	50,000	90,000	51,600	23,000	0,800	L3
UC210G2L4	50,000	90,000	51,600	23,000	0,800	L4
UC210-200D1	50,800	90,000	51,600	24,000	0,780	U
UC211-200D1	50,800	100,000	55,600	25,000	1,220	U
UC211AGR	55,000	100,000	25,000	55,600	1,100	AGR
UC211D1LLJ	55,000	100,000	55,600	25,000	1,040	B
UC211G2L3	55,000	100,000	55,600	25,000	1,120	L3
UC211-203D1	55,562	100,000	55,600	25,000	1,080	U
UCX11-203D1	55,562	110,000	65,100	27,000	1,740	U
UC212AGR	60,000	110,000	27,000	65,100	1,370	AGR
UC212G2L3	60,000	110,000	65,100	27,000	1,530	L3
UCX12-207D1	61,912	120,000	65,100	32,000	2,040	U
UCX13-208D1	63,500	125,000	74,600	33,000	2,450	U
UC213G2L3	65,000	120,000	65,100	28,000	1,860	L3
UC214G2L3	70,000	125,000	76,400	30,000	2,05	L3
UCX15-215D1	74,612	140,000	82,600	35,000	3,310	U
UC215G2L3	75,000	130,000	77,800	30,000	2,210	L3
UC215AGR	75,000	130,000	30,000	77,800	2,160	AGR
UCX15-300D1	76,200	140,000	82,600	35,000	3,190	U
UC216G2L3	80,000	140,000	82,600	33,000	2,790	L3
UC217G2L3	85,000	150,000	85,700	35,000	3,38	L3
UCX17-307D1	87,312	160,000	96,000	37,000	4,510	U
UC218G2L3	90,000	160,000	96,000	37,000	4,450	L3



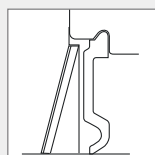
Uszczelka J



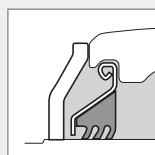
Uszczelka K



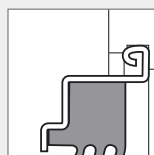
Uszczelka LU



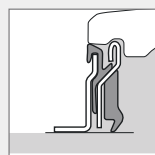
Uszczelka U



Uszczelka AGR



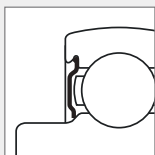
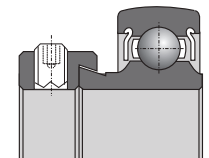
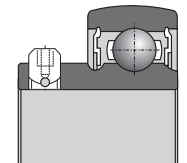
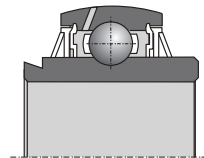
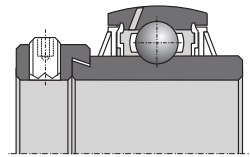
Uszczelka L3



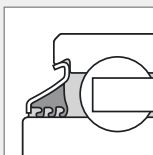
Uszczelka L4

ŁOŻYSKA KULKOWE JEDNORZĘDOWE

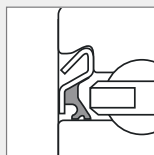
Oznaczenia	d	D	B	C	Masa (Kg)	Typ uszczelki
	Wymiary (mm)					
EX204G2L4	20,000	47,000	16,000	34,000	0,220	L4
EX205G2L4	25,000	52,000	17,000	34,800	0,250	L4
EX206G2L3	30,000	62,000	48,300	19,000	0,410	L3
EX206G2L4	30,000	62,000	48,300	19,000	0,41	L4
UEL206-102D1W3	28,575	62,000	48,400	19,000	0,404	U
UEL206-103D1W3	30,162	62,000	48,400	19,000	0,420	U
UEL206-104D1W3	31,750	62,000	48,400	19,000	0,363	U
UEL207-106D1W3	34,925	72,000	51,100	20,000	0,600	U
EX207AGR	35,000	72,000	51,100	20,000	0,640	AGR
EX207G2L4	35,000	72,000	51,100	20,000	0,600	L4
EX208G2L3	35,000	72,000	51,100	20,000	0,600	L3
UEL208-108D1W3	38,100	80,000	56,300	21,000	0,860	U
EX208AGR	40,000	80,000	56,300	21,000	0,740	AGR
EX208G2L4	40,000	80,000	56,300	21,000	0,780	L4
EX308AGR	40,000	90,000	65,300	28,000	1,280	AGR
UEL209-110D1W3	41,275	85,000	56,300	22,000	0,910	U
UEL209-112D1W3	44,450	85,000	56,300	22,000	0,820	U
EX209AGR	45,000	85,000	56,300	22,000	0,870	AGR
EX209G2L3	45,000	85,000	56,300	22,000	0,870	L3
EX209G2L4	45,000	85,000	56,300	22,000	0,87	L4
EX210AGR	50,000	90,000	62,700	23,000	1,010	AGR
EX210G2L3	50,000	90,000	62,700	23,000	1,010	L3
EX210G2L4	50,000	90,000	62,700	23,000	1,01	L4
UEL211-200D1W3	50,800	100,000	71,400	25,000	1,580	U
EX211AGR	55,000	100,000	71,300	25,000	1,350	AGR
SBX1125LLMC3	55,562	120,000	55,600	31,000	1,880	A
SBX1218LLMC3	55,562	130,000	61,900	33,000	2,530	A
EX212AGR	60,000	110,000	77,700	27,000	1,670	AGR
EX212G2L3	60,000	110,000	77,700	27,000	1,870	L3
UEL212-207D1W3	61,912	110,000	77,800	27,000	1,760	U
EX214G2L3	70,000	125,000	85,700	30,000	2,570	L3
A-UL308-108D1C3	38,100	90,000	57,100	27,000	0,870	U
A-UL308-108D1C4	38,100	90,000	57,100	27,000	0,870	U
AS204-012D1	19,050	47,000	25,000	14,000	0,136	E
AS205-100D1	25,400	52,000	27,000	15,000	0,160	E
AS207-104D1	31,750	72,000	34,000	17,000	0,440	E
AEL202-010D1W3	15,875	40,000	28,600	19,000	0,114	A
AEL204-012D1W3	19,050	47,000	31,000	14,000	0,167	A
AEL205-014D1W3	22,225	52,000	31,000	14,000	0,215	A
AEL205-100D1W3	25,400	52,000	31,000	15,000	0,200	A
AEL206-101D1W3	26,988	62,000	35,700	16,000	0,370	A
AEL206-102D1W3	28,575	62,000	35,700	16,000	0,335	A
AEL206-103D1W3	30,162	62,000	35,700	16,000	0,320	A
AEL206-104D1W3	31,750	62,000	35,700	16,000	0,284	A
AEL207-104D1	31,750	72,000	38,900	17,000	0,578	A
AEL207-106D1W3	34,925	72,000	38,900	17,000	0,530	A
AEL207-107D1W3	36,512	72,000	38,900	17,000	0,445	A
AEL208-108D1W3	38,100	80,000	43,700	18,000	0,640	A
AEL209-112D1W3	44,450	85,000	43,700	19,000	0,737	A



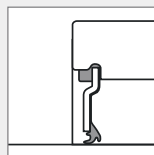
Uszczelka A



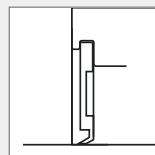
Uszczelka B



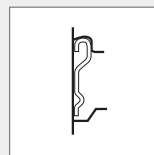
Uszczelka C



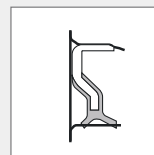
Uszczelka D



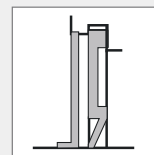
Uszczelka E



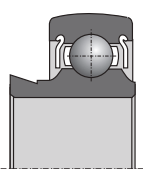
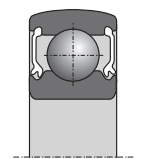
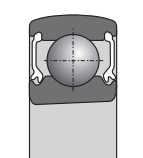
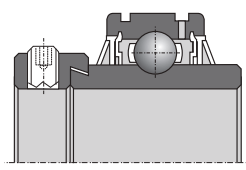
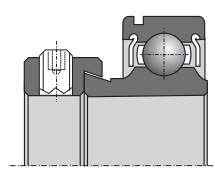
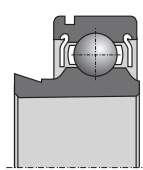
Uszczelka F

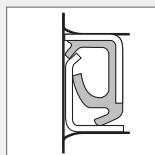


Uszczelka G

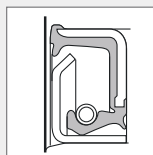


Uszczelka H

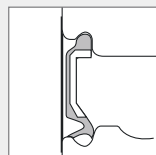
Oznaczenia	d	D	B	C	Masa (Kg)	Typ uszczelki	
	Wymiary (mm)						
JL204-012C3	19,050	47,000	21,500	15,000	0,170	A	
JL205-014C3	22,225	52,000	21,500	15,000	0,150	A	
A-JL205-100D1C3	25,400	52,000	21,500	15,000	0,130	A	
RL205-100LLSC3	25,400	52,000	34,900	15,000	0,200	A	
JL206-104C3	31,750	62,000	23,800	18,000	0,210	A	
A-JL206-104D1C3	31,750	62,000	23,800	18,000	0,240	A	
A-JL207-104D1C3	31,750	72,000	25,400	19,000	0,350	A	
RL207-104C3	31,750	72,000	37,600	19,000	0,460	A	
A-RL207-104D1LLSC3	31,750	72,000	37,600	19,000	0,450	A	
A-JL207-106D1C3	34,925	72,000	25,400	19,000	0,320	A	
RL207-106C3	34,925	72,000	37,600	19,000	0,410	A	
A-RL207-106D1C3	34,925	72,000	37,600	19,000	0,412	A	
AL207	35,000	72,000	25,400	17,000	0,320	A	
JL207C4	35,000	72,000	25,400	19,000	0,320	A	
A-RL207D1C3	35,000	72,000	37,600	19,000	0,400	A	
A-RL208-108D1C3	35,000	72,000	42,800	22,000	0,400	A	
A-JL208-108D1C3	38,100	80,000	30,200	22,000	0,480	A	
JL210-114C3	47,625	90,000	30,200	22,000	0,670	A	
SBX08A65LLM	40,000	80,000	21,000	-	0,420	A	
CS213D1	65,000	120,000	23,000	-	0,760	LU	
SBX1706LLX4C4	85,000	130,000	22,000	-	0,930	D	
AB43502	55,000	100,000	21,000	-	0,604	E	
UELS308-108D1W3	38,100	90,000	57,100	27,000	1,170	U	
AELS205-100D1NRW3	25,400	52,000	31,000	15,000	0,200	A	
AELS205-100D1NW3	25,400	52,000	31,000	15,000	0,188	A	
RLS205-014C3	22,225	52,000	34,900	15,000	0,240	A	
JLS207-106C3	34,925	72,000	25,400	17,000	0,350	A	



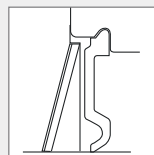
Uszczelka J



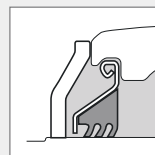
Uszczelka K



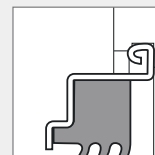
Uszczelka LU



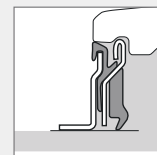
Uszczelka U



Uszczelka AGR



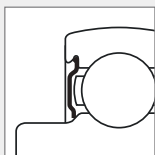
Uszczelka L3



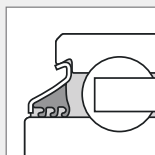
Uszczelka L4

ŁOŻYSKA KULKOWE DWURZĘDOWE

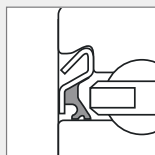
Oznaczenia	d	D	B	C	Masa (Kg)	Typ uszczelki	
	Wymiary (mm)						
DF0109LL	12,700	38,200	15,900	-	0,104	A	
TM-5204LLU	20,000	47,000	20,600	-	0,160	LU	
TM-5204LLU-N5	20,000	47,000	20,600	-	0,160	LU	
DF0766LLUA	35,000	64,000	37,000	-	0,432	LU	
GB10790	30,000	60,030	37,000	-	0,437	E	
GB12436	30,000	72,000	33,000	-	0,625	J	
GB12132	34,976	68,015	37,000	-	0,530	J	
GB44386	34,976	72,040	33,000	-	0,600	K	
GB12438	35,000	65,000	35,000	-	0,440	J	
GB12306	35,000	66,000	33,000	-	0,430	J	
GB40582	35,000	72,000	33,000	-	0,560	J	
GB40878	35,000	72,000	33,000	-	0,560	K	
GB40547	37,000	72,000	33,000	-	0,555	J	
GB12807	37,000	72,040	37,000	-	0,600	J	
GB10800	40,000	80,000	38,200	-	0,800	G	
GB40250	40,000	90,000	38,000	-	0,930	J	
GB40300	45,000	88,020	39,000	-	1,040	J	
GB10890	22,500	52,020	25,000	14,000	0,208	-	
GB10827	25,000	62,030	28,000	17,000	0,362	-	
GB12508	45,000	64,250	27,000	15,000	0,350	-	
GB10721	45,000	75,000	23,000	15,000	0,320	-	
GB40385	230,000	312,000	85,000	51,000	12,700	-	



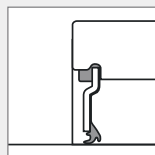
Uszczelka A



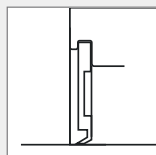
Uszczelka B



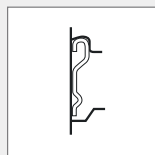
Uszczelka C



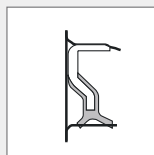
Uszczelka D



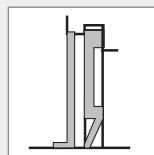
Uszczelka E



Uszczelka F



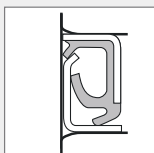
Uszczelka G



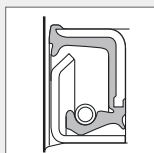
Uszczelka H

ZESPOŁY ŁOŻYSKOWE SAMONASTAWNE

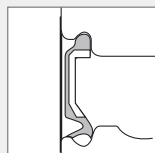
Oznaczenia	d	L	J	C	Masa (Kg)	Typ uszczelki	
	Wymiary (mm)						
EXFE308A05AGR	40,000	130,000	101,500	-	2,820	AGR	
EXPAE206L3	30,000	98,000	76,200	-	1,000	L3	
EXPAE208L3	40,000	116,000	88,900	-	1,800	L3	
UCFE308A05AGR	40,000	130,000	101,500	-	2,690	AGR	
UCF208AGRLP	40,000	130,000	102,000	-	1,870	AGR	
D-UCF210A10AGR	50,000	143,000	111,000	-	2,480	AGR	
D-UCF212A10AGR	60,000	175,000	143,000	-	4,340	AGR	
UCF212AGR	60,000	175,000	143,000	-	4,340	AGR	
UCFC212L3	60,000	175,000	143,000	-	4,340	L3	
XUCFE308A05B168	40,000	130,000	101,500	45,4	2,570	AGR	
XUCFE308B01B169	40,000	130,000	101,500	51,4	2,740	AGR + L4	



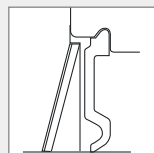
Uszczelka J



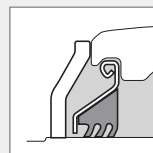
Uszczelka K



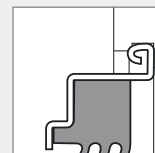
Uszczelka LU



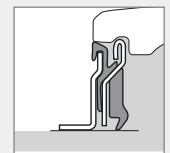
Uszczelka U



Uszczelka AGR



Uszczelka L3



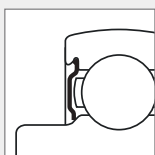
Uszczelka L4

ZESPOŁY ŁOŻYSKOWE SAMONASTAWNE

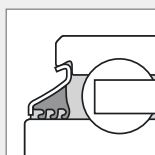
Oznaczenia	d	L	J	H	Masa (Kg)	Typ uszczelki	
	Wymiary (mm)						
UCFL206L3	30,000	80,000	117,000	148,000	0,900	L3	
UCFL208L3	40,000	100,000	144,000	175,000	1,500	L3	
UCPAE206L3	30,000	98,000	76,200	-	1,000	L3	
ULF311-200D1LJ	50,800	220,000	190,000	-	5,645	U	
FX11A08LLS	41,224	139,7	139,7	-	2,600	B	

PIASTA AGR

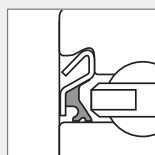
Oznaczenia	D	L	J	Liczba otworów montażowych	Masa (Kg)	Typ uszczelki	
	Wymiary (mm)						
HUA11-4M12-S01	120,000	98,000	102,000	4	2,550	J	
HUA11-5M12-S01	120,000	98,000	102,000	5	2,540	J	
HUA11-6M12-S01	120,000	98,000	102,000	6	2,560	J	



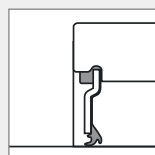
Uszczelka A



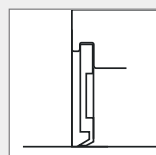
Uszczelka B



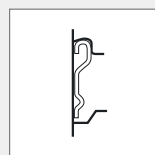
Uszczelka C



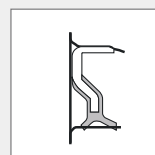
Uszczelka D



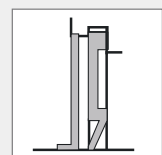
Uszczelka E



Uszczelka F

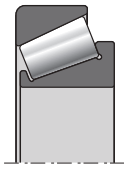
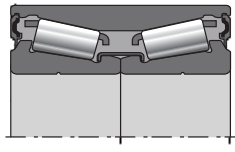


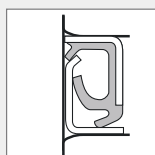
Uszczelka G



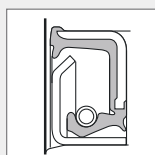
Uszczelka H

ŁOŻYSKA STOŻKOWE

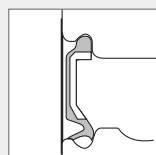
Oznaczenia	d	D	B	C	Masa (Kg)	Typ uszczelki	
	Wymiary (mm)						
30210AP6X	50,000	90,000	20,000	17,000	0,366	-	
32011AP6X	55,000	90,000	23,000	17,500	0,563	-	
32012AP6X	60,000	95,000	23,000	17,500	0,589	-	
32013AP6X	65,000	100,000	23,000	17,500	0,620	-	
32014AP6X	70,000	110,000	25,000	19,000	0,857	-	
FC40570	25,000	52,000	37,000	-	0,370	E	
FC41345	25,000	52,000	37,000	-	0,370	E	
ET-CR1-0846LXL	42,000	76,000	39,000	-	0,725	G	



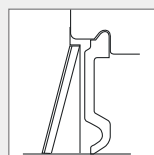
Uszczelka J



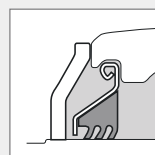
Uszczelka K



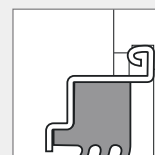
Uszczelka LU



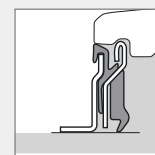
Uszczelka U



Uszczelka AGR



Uszczelka L3



Uszczelka L4







ROZWIĄZANIA DLA ROLNICTWA

Produkty NTN-SNR dla przemysłu rolniczego



DOC.L.AGRICULTURE - SAP 448288 - Document non contractuel - NTN-SNR copyright international - 04/18 - Photos: NTN-SNR - PedroStudioPhoto - Shutterstock - KUHN - VOLMER.

Ten dokument jest wyłączną własnością NTN-SNR ROULEMENTS. Wszelkie całkowite lub częściowe powielanie niniejszej publikacji, bez uprzedniej zgody NTN-SNR ROULEMENTS jest surowo zabronione. Działania prawne mogą być wytoczone przeciwko każdemu naruszeniu warunków niniejszej informacji.

NTN-SNR ROULEMENTS nie ponosi odpowiedzialności za ewentualne błędy lub braki, które mogą pojawić się w niniejszym dokumencie, mimo staranności przy jego sporządzaniu. Z uwagi na politykę ciągłych badań i rozwoju, zastrzegamy sobie prawo do wprowadzania poprawek do całości lub części opisów produktów i specyfikacji wymienionych w tym dokumencie bez uprzedniego powiadomienia.

© NTN-SNR ROULEMENTS, międzynarodowe prawa autorskie 2018.